



Turfærgen til Vadehavet

Turbåden skal sejle turister på sæl safari og ud til østes banker for at plukke østers, opleve hav og vadefugle i deres rette element. Der er os bekendt ikke andre steder i den danske del af vadehavet, hvor man kan komme på tur og opleve National Park Vadehavet fra søsiden.



Vi vil sejle rundture fra Mandø, men også have afgang fra Ribe centrum, ned af Ribe å, gennem slusen og ud til Mandø, frokost på Cafe Mandøpigen og retur, hvor vi så ser sæler eller plukker østers på vejen. Vi vil også skabe direkte forbindelse fra Mandø til både Rømø og Fanø, med mellemstation på Mandø, denne form for ø hop er noget ganske nyt i vadehavet.

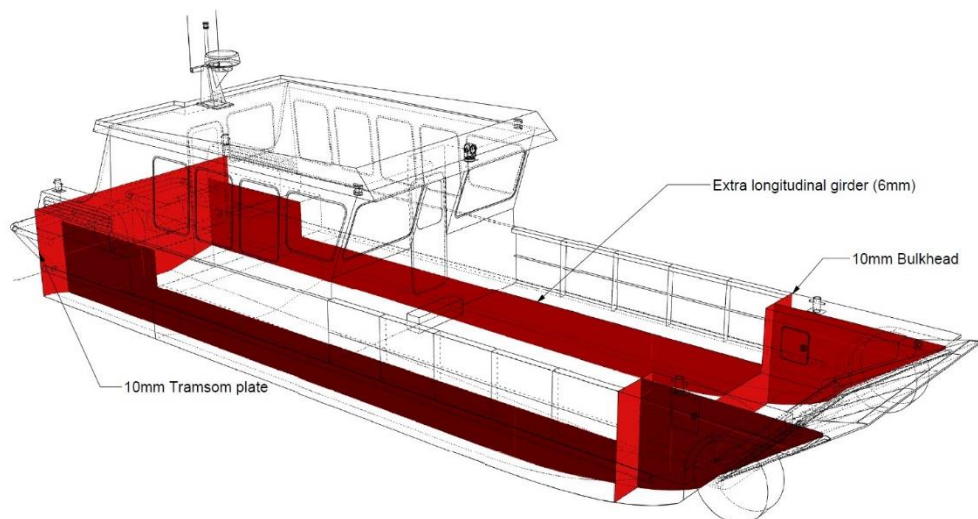


Vi vil således have mange forskellige typer ture at vælge imellem, 1. Man kan blive afhentet i Ribe – sejle til sæler og østers – retur til Ribe, 2. man kan vælge at starte sin tur i Ribe – se sæler og østers – lande på Mandø til bispisning og overnatning eller bare som en 1 dagstur, 3. man kan ankomme til Mandø B&B – sejle en tur fra Mandø – slutte på Mandø. 4. man kan vælge at starte sin tur på Fanø eller Rømø – se sæler og østers – lande på Mandø til bispisning og overnatning eller bare som en 1 dagstur. Det er kun fantasien og dagens lyse timer, som sætter begrænsningerne.

Uden for den meget kommercielle turistsæson kan vi tilbyde os til forskere og andre, som har særlige transport behov og ønsker i vadehavet. Mulighederne med denne specielle båd er mange, og dette vil skabe arbejdspladser, ikke kun hos os men også hos andre i lokal området som er beskæftiget med turisme, da turisten nu skal have 1 eller 2 overnatninger mere for at kunne nå det hele.

Da der ikke er nogen havn på Mandø pga. det lavvandede vadehav, kræver dette et højt specialiseret fartøj, som både kan sejle på meget lavt vand og køre det sidste stykke ind til den tørre strand. Et sådant fartøj findes i dag ikke på markedet, vi har derfor i samarbejde med det Hollandske skibs design firma "Bruce Roberts Europe bv", fået omsat vores ideer og ønsker til gennemarbejdede konstruktions planer.

Extra reinforcements for wheel support



Turfærgen bygges, så den opfylder Søfartsstyrelsens (BEK nr. 956 af 26/09/2012), Bekendtgørelse om mindre fartøjer, der medtager op til 12 passagerer og en besætning på 2. Fartøjet skal også kunne medtage mindre køretøjer som cykler, knallerter og motorcykler.

Jeg har i 17 år arbejdet i olieindustrien på Nordsøen, hvor sikkerhedskulturen er meget mere i fokus end vi kender det her i land. Jeg vil tage denne erfaring med mig ind i dette projekt, og vi vil lave en safety case på fartøjet. Safety casen vil være et særskilt dokument hvor alle tænkelige og utænkelige forhold og hændelser gennemgås. Der beskrives hvilke konstruktionsmæssige tiltag der er gjort for at forhindre ulykker, hvilke sikkerhedsprocedure der er, og sikkerhedsudstyret. Flest mulig scenarier vil på den måde være tænkt igennem, og risikoen reduceret til så lav som praktisk muligt, så ingen uventet situation får fatale konsekvenser.

